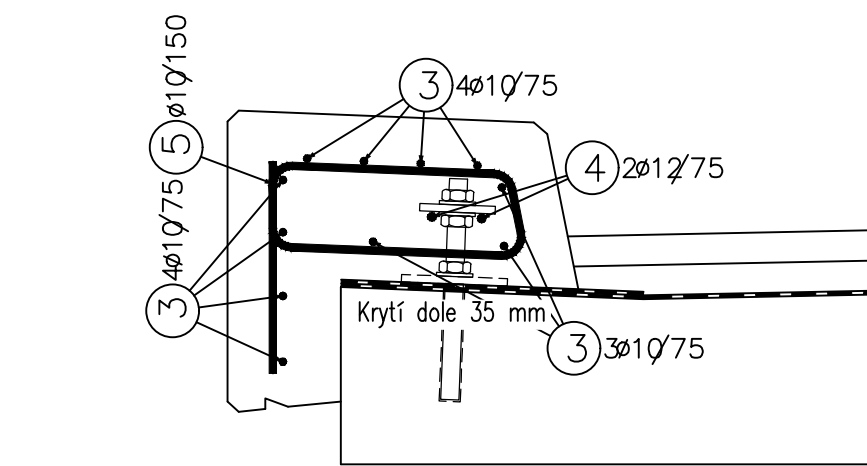
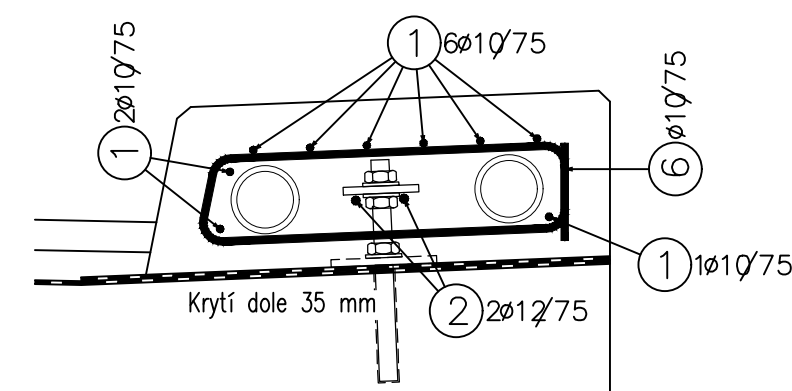


VÝZTUŽ ŘÍMS

ŘEZ PRAVOU ŘÍMSOU 1:25



ŘEZ LEVOU ŘÍMSOU 1:25



VÝKAZ VÝZTUŽE 1:50

3500//
1ø10; L=3500mm; 9ks
3500//
2ø12; L=3500mm; 2ks
7000//
3ø10; L=7000mm; 11ks
7000//
4ø12; L=7000mm; 2ks
120 280 92 320 130 120 130
5ø10; L=1100mm; 70ks

110 16 470 92 120 130
6ø10; L=1250mm; 37ks

TABULKA VÝZTUŽE

UVADENE DELKY JSOU VZTAZENY K VNEJSIMU LICI PRUTU.
POLOMERY OBLOUKU JSOU POLOMERY OHYBACICH TRNU,
NEZNACENE UHLY JSOU 45°, 90° resp 180°.
ROVNE VLOZKY JSOU VE VYKAZU OZNACENE '*'.
CELKOVE DELKY VLOZEK JSOU STRIZNE DELKY.

ZAKŘÍVENÍ VLOŽEK:
– průměr prutu D ≤ 16 mm ... min. 4D
– průměr prutu D > 16 mm ... min. 7D

PŘEHLED KONSTRUKČNÍCH MATERIÁLŮ

BETON	
ŘÍMSY	C35/45 - XC4, XD3, XF4
OCEL	
BETONÁŘSKÁ VÝZTUŽ	B500B
KRYTÍ	
MINIMÁLNÍ	50 mm
JMENOVITÉ	60 mm


Zhotovitel: JSF stavební s.r.o.

IČ: 055 68 714 62


Bystřice nad Úhlavou 20, 340 22 Nýrsko

Provozovna: Koldinova 672 Klatovy 339 01

IČP: 1011353962



RDS

Zodp. projektant: Ing. David Mičák 		Kontroloval: Ing. Svejkovský	Zhotovitel dokumentace: 	
Vypracoval: Ing. David Mičák 			Na Návsí 18/4, Brno, 620 00 IČO: 089 27 677, DIČ: CZ089 27 677 email:midakon@midakon.cz	
Investor: Domažlické městské lesy spol. s r.o				
Místo: Babylon	Stupeň: RDS	Datum: 11/2023	Počet A4: 3	A4
Akce: Oprava mostu přes výtok z rybníka Babylon			Měřítko: 1:10	Paré:
			Číslo zakázky: 2334	
Název: VÝZTUŽ ŘÍMS			Č. výkresu: 09	